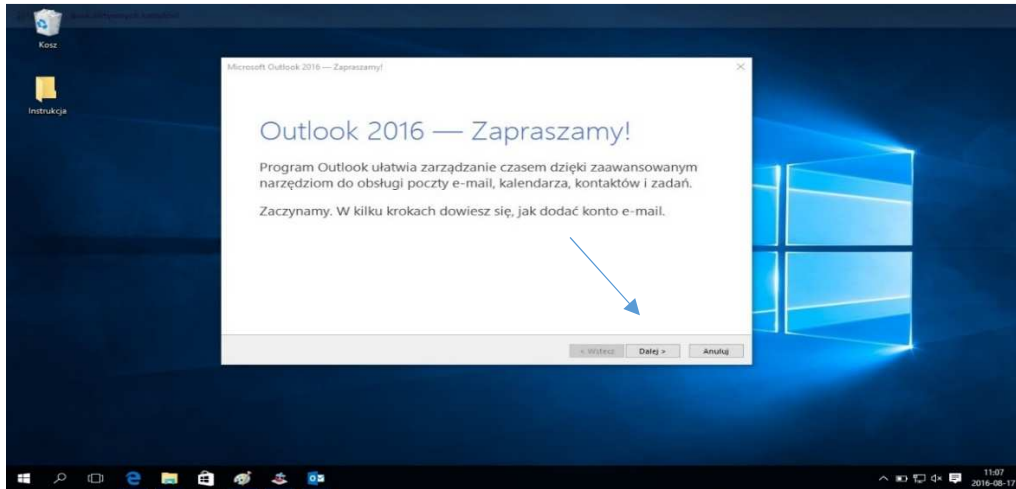


Konfiguracja programu Outlook 2016 Windows 10 z pocztą SGH

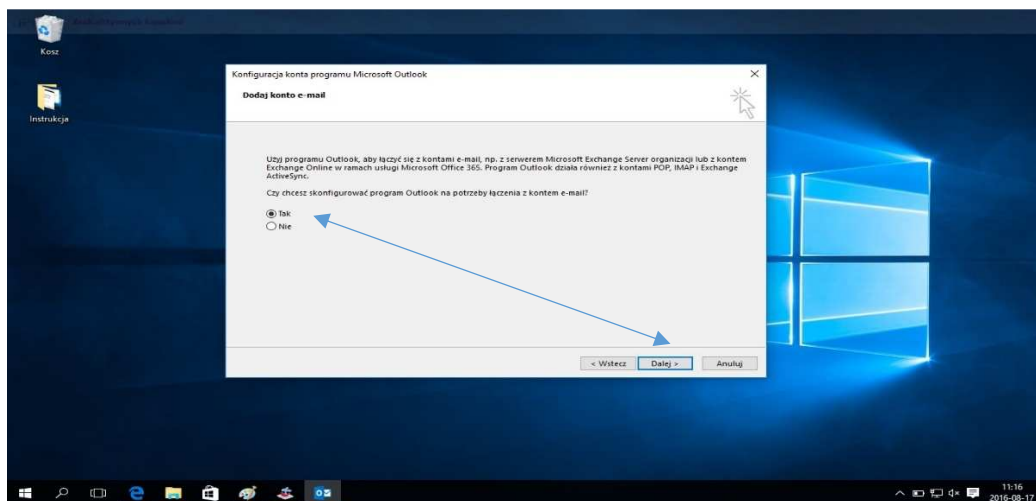
1. Po uruchomieniu po raz pierwszy programu Outlook 2016 w momencie rozpoczęcia konfiguracji konta należy wybrać **DALEJ** (rys. 1).

Rys. 1



2. W celu połączenia programu Outlook 2016 z pocztą SGH należy zaznaczyć opcję **TAK**, a następnie wybrać **DALEJ** (rys. 2).

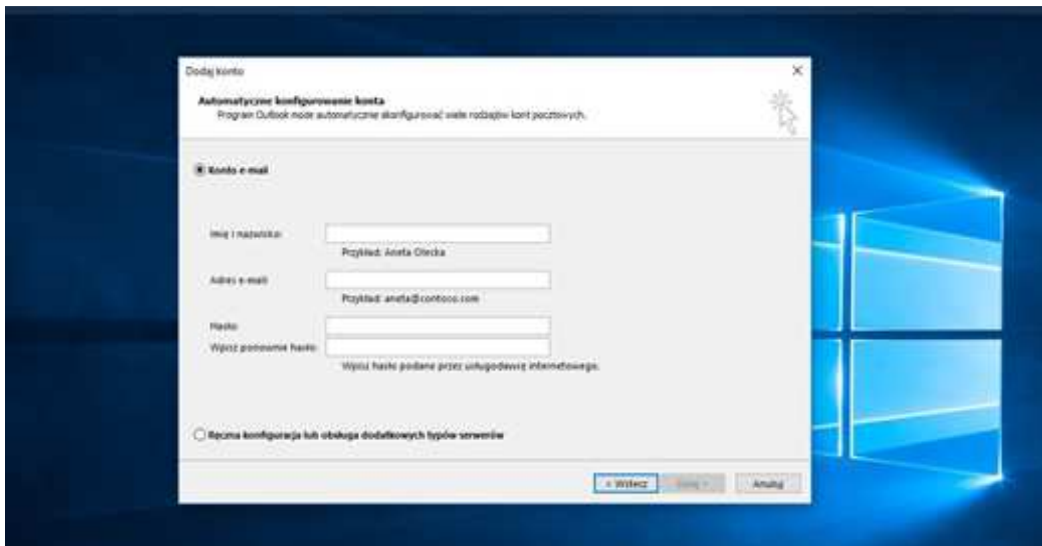
Rys. 2



3. Następnie należy uzupełnić swoje dane: imię/nazwisko/adres e-mail/hasło do poczty SGH (rys. 3).

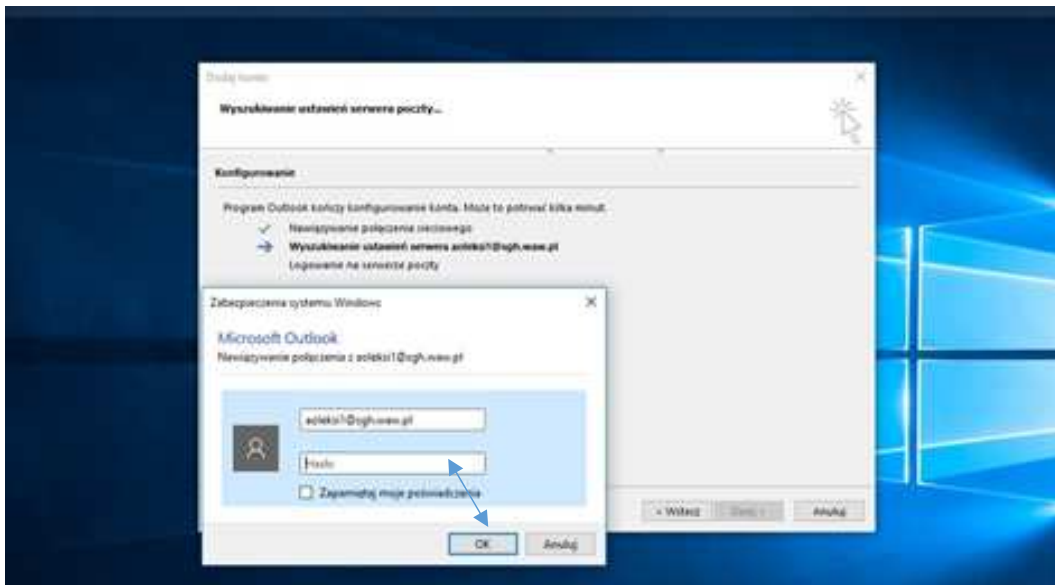
Po uzupełnieniu wszystkich danych pojawi się przycisk **DALEJ** umożliwiający przejście do kolejnego etapu.

Rys. 3



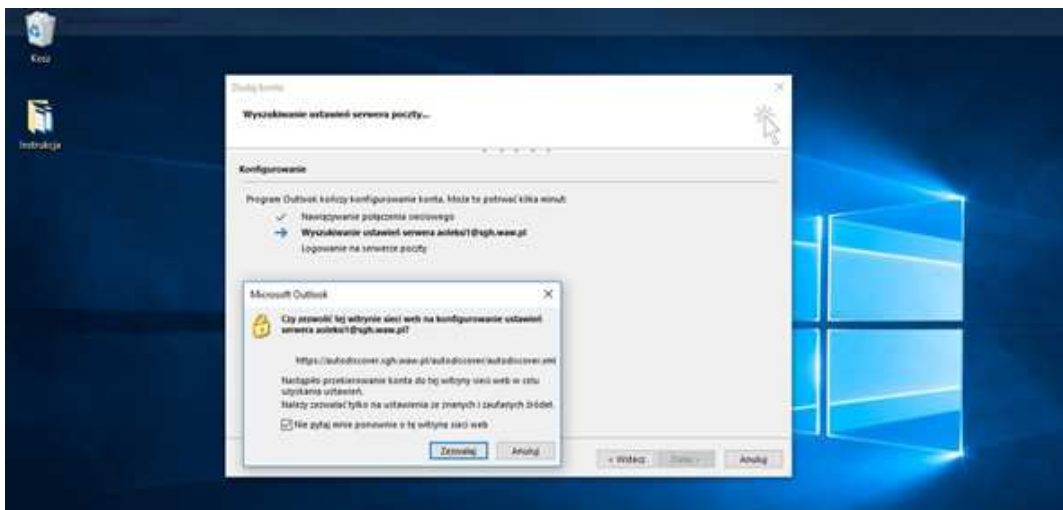
4. W czasie trwania wyszukiwania ustawień serwera poczty należy ponownie wpisać hasło do poczty SGH (rys. 4).

Rys. 4



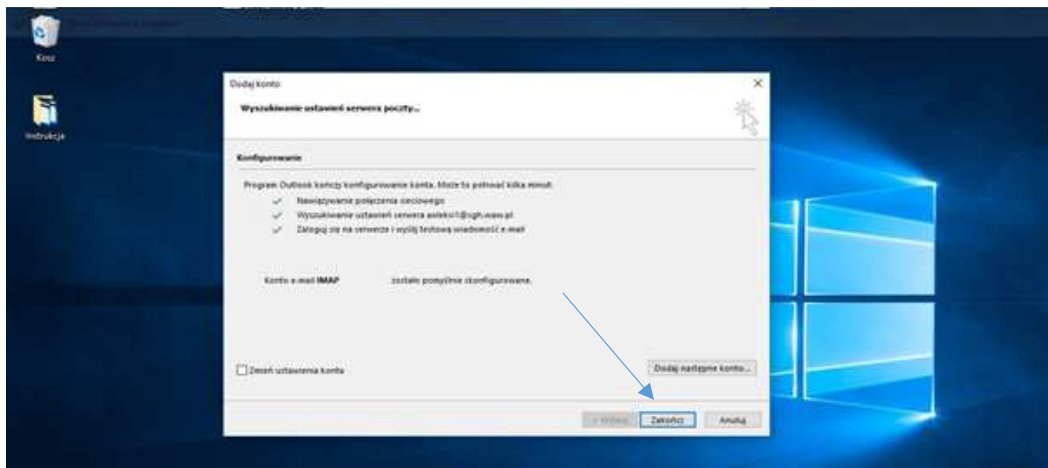
5. Następnie należy wybrać **ZEZWALAJ** w celu skonfigurowania ustawień serwera (rys. 5).

Rys. 5



- Twoje konto zostało skonfigurowane, wybierz **ZAKOŃCZ.** (rys. 6).

Rys. 6



- Po zakończeniu konfiguracji nastąpi uruchomienie programu Outlook 2016 oraz pobranie zawartości skrzynki pocztowej (rys. 7).

Rys. 7



- Po uruchomieniu programu należy zaakceptować warunki Umowy licencyjnej pakietu Office wybierając **ZAAKCEPTUJ** (rys. 8).

Rys. 8

