

Instrukcja konfigurowania poczty Exchange dla klienta pocztowego użytkowanego poza siecią uczelnianą SGH.

Spis treści

- 1. Konfiguracja poczty Exchange dla klienta pocztowego Outlook 2013 – protokół Exchange (poczta, kalendarze, zadania, kontakty)**
- 2. Konfiguracja poczty Exchange dla klienta pocztowego Outlook 2013 - protokół IMAP (poczta)**

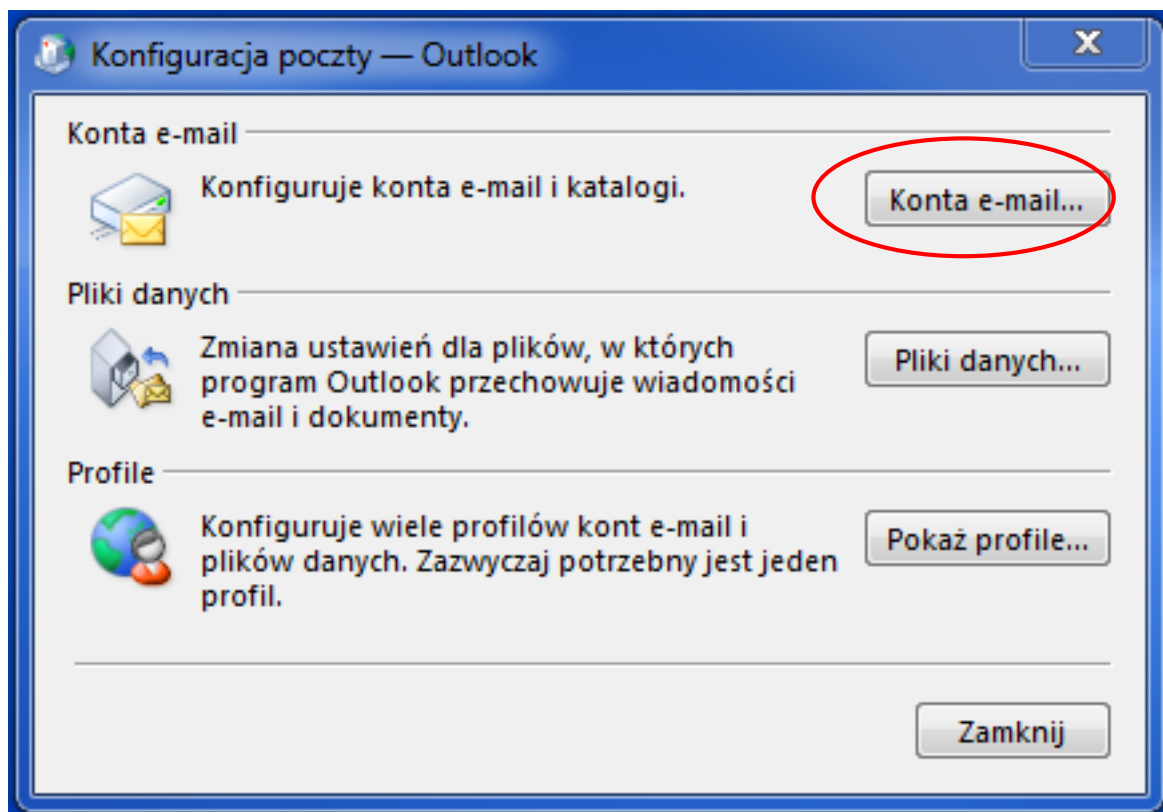
1. Konfiguracja poczty Exchange dla klienta pocztowego Outlook 2013 – protokół Exchange(poczta, kalendarze, zadania, kontakty)

W OUTLOOKU 2013 istnieje możliwość konfiguracji konta pocztowego na protokole EXCHANGE. **Możemy tego dokonać tylko przy wyłączonym OUTLOOKU.**

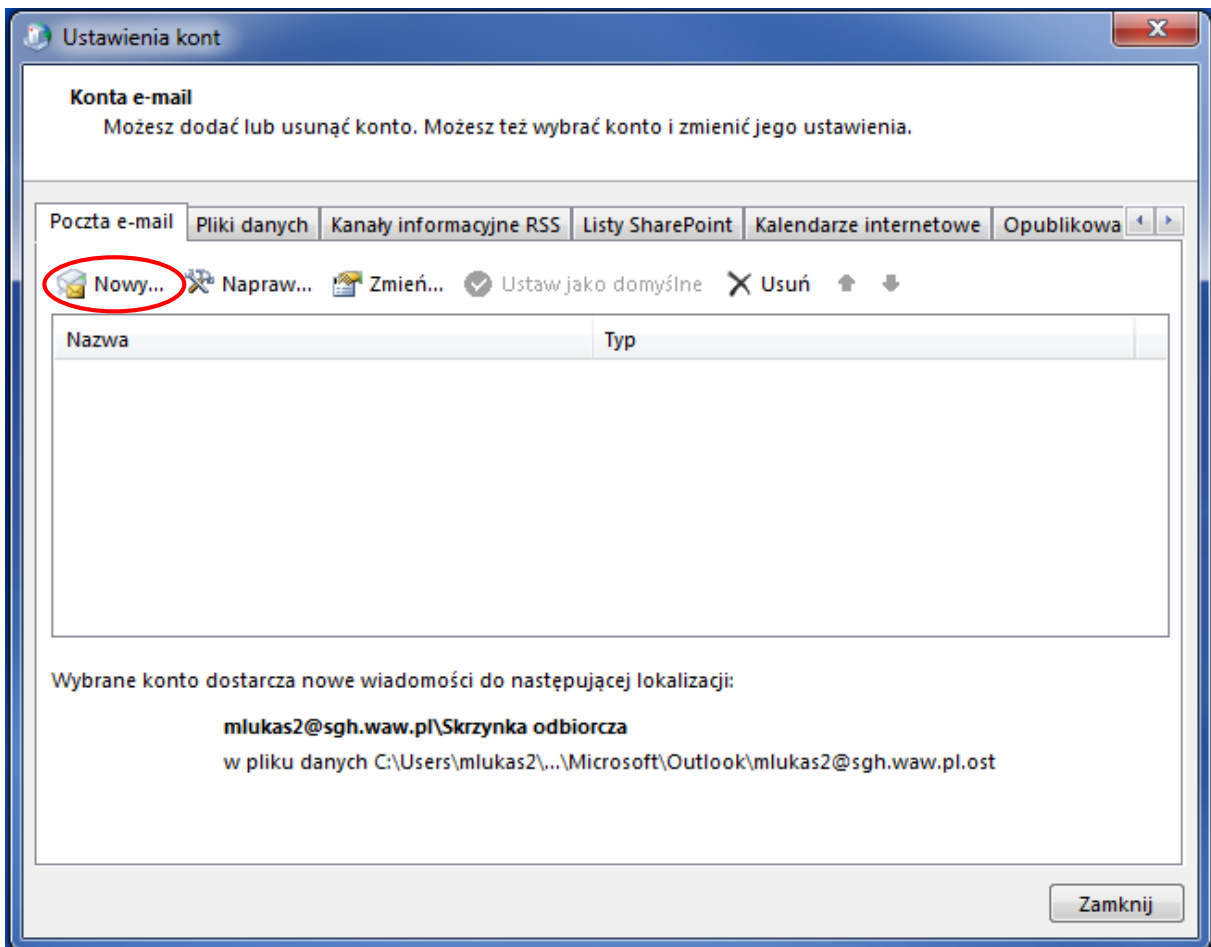
Klikamy na:

- menu START
- Panel sterowania
- Poczta

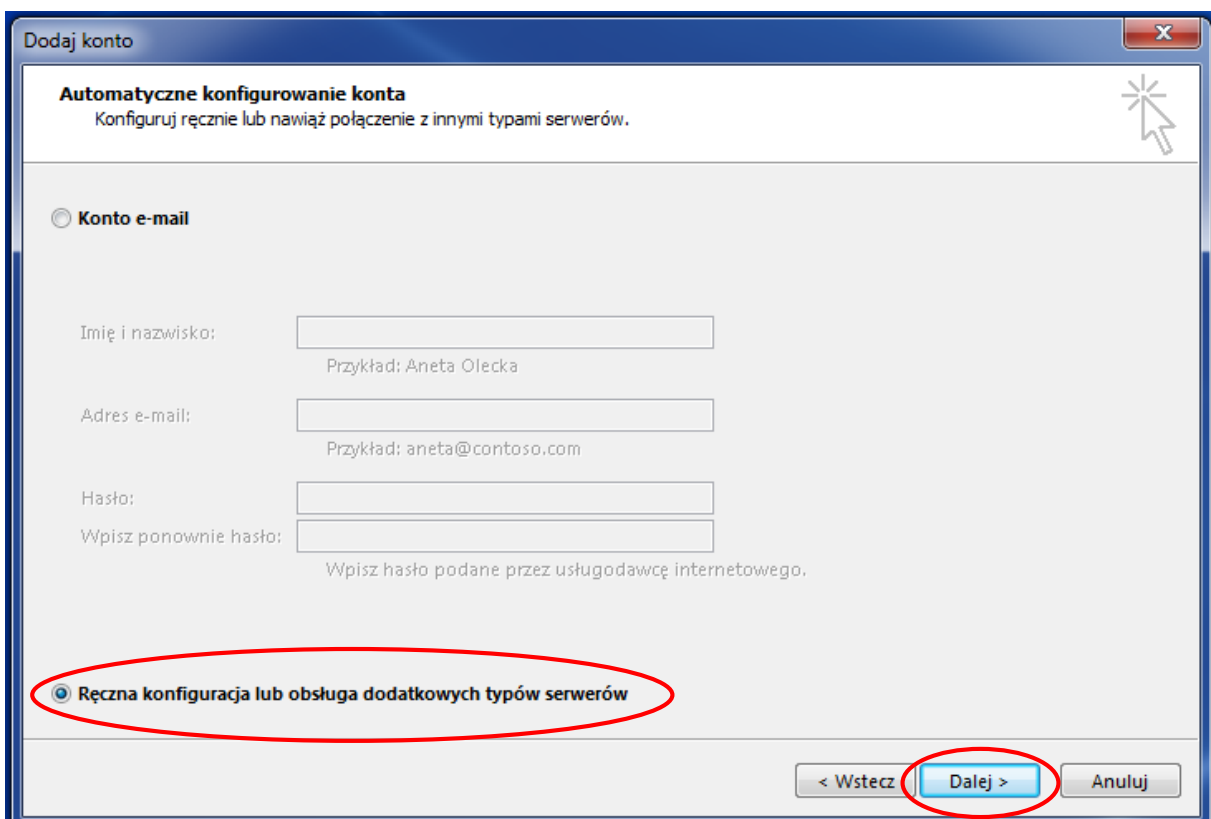
Pojawi się nam okno, w którym klikamy na Konta e-mail:



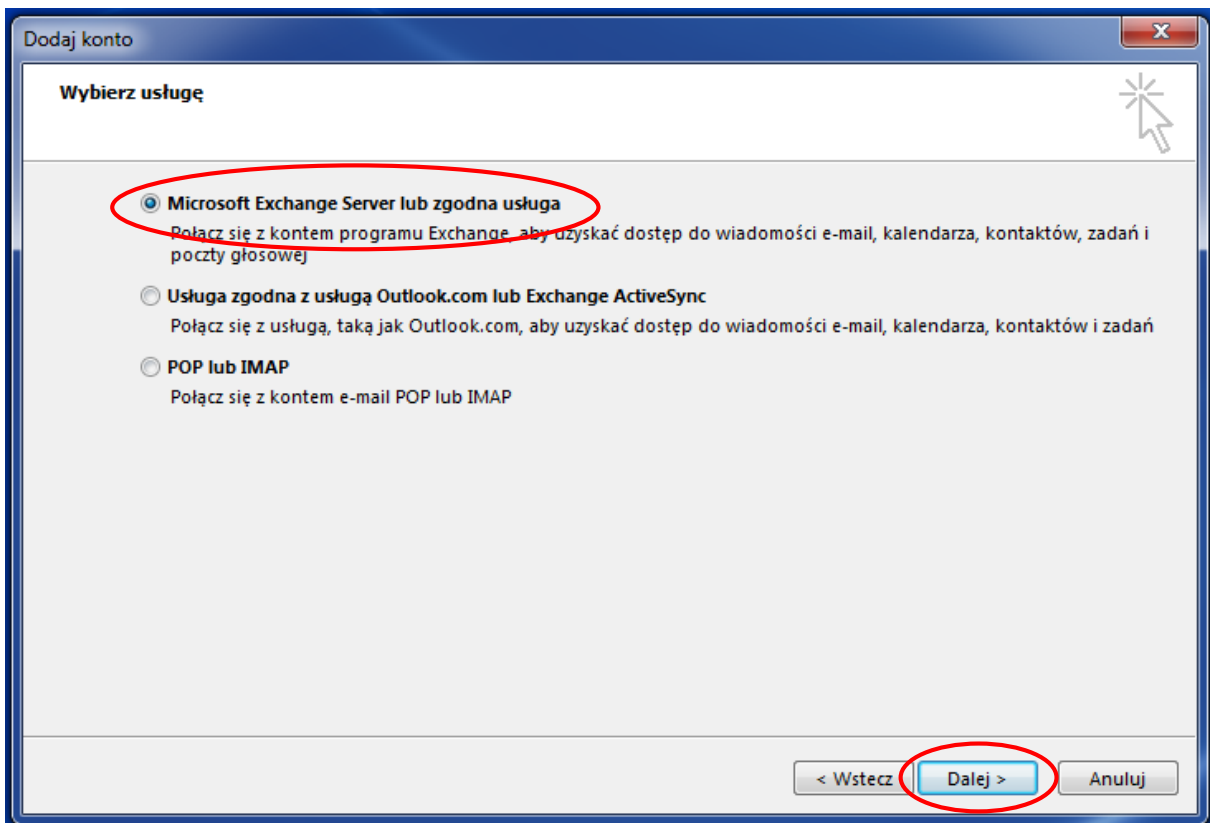
Dalej klikamy w **Nowy**



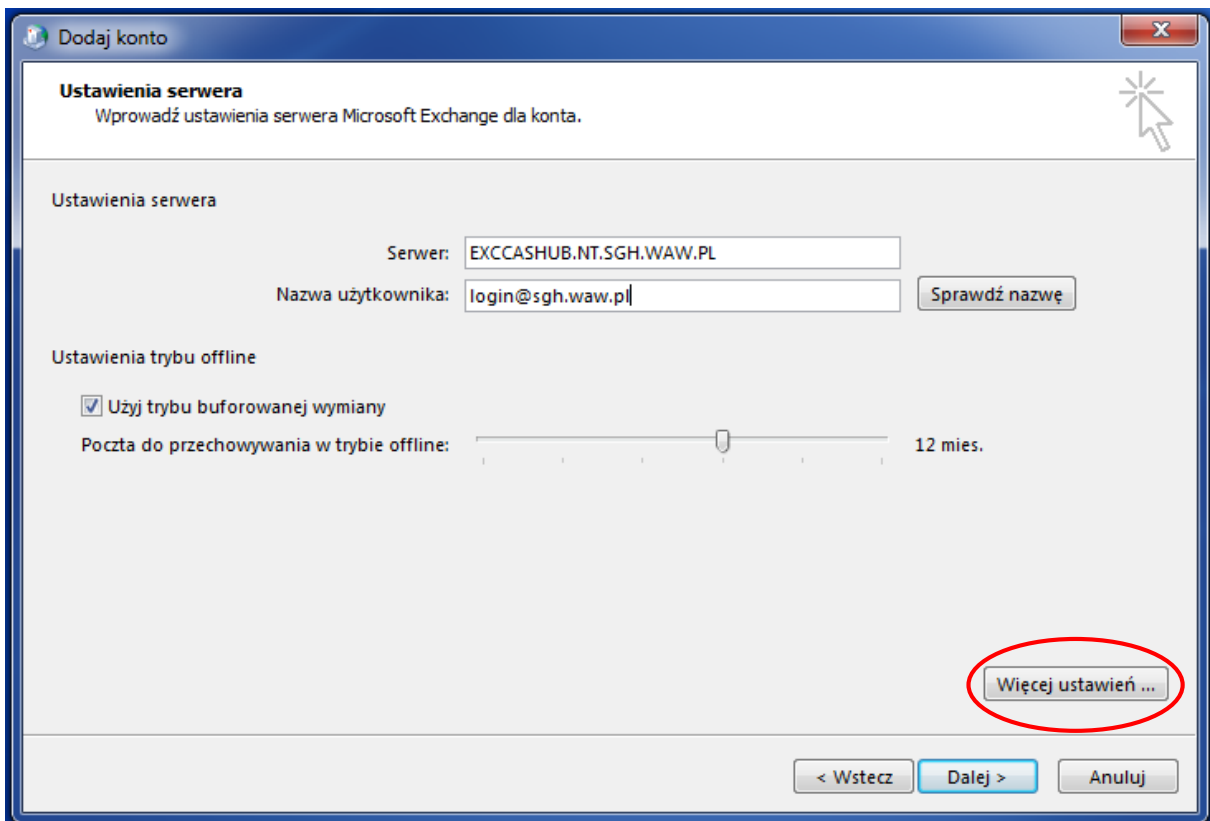
Kolejnym krokiem jest zaznaczenie **ręcznej konfiguracji ustawień serwera** i kliknięcie **Dalej**.



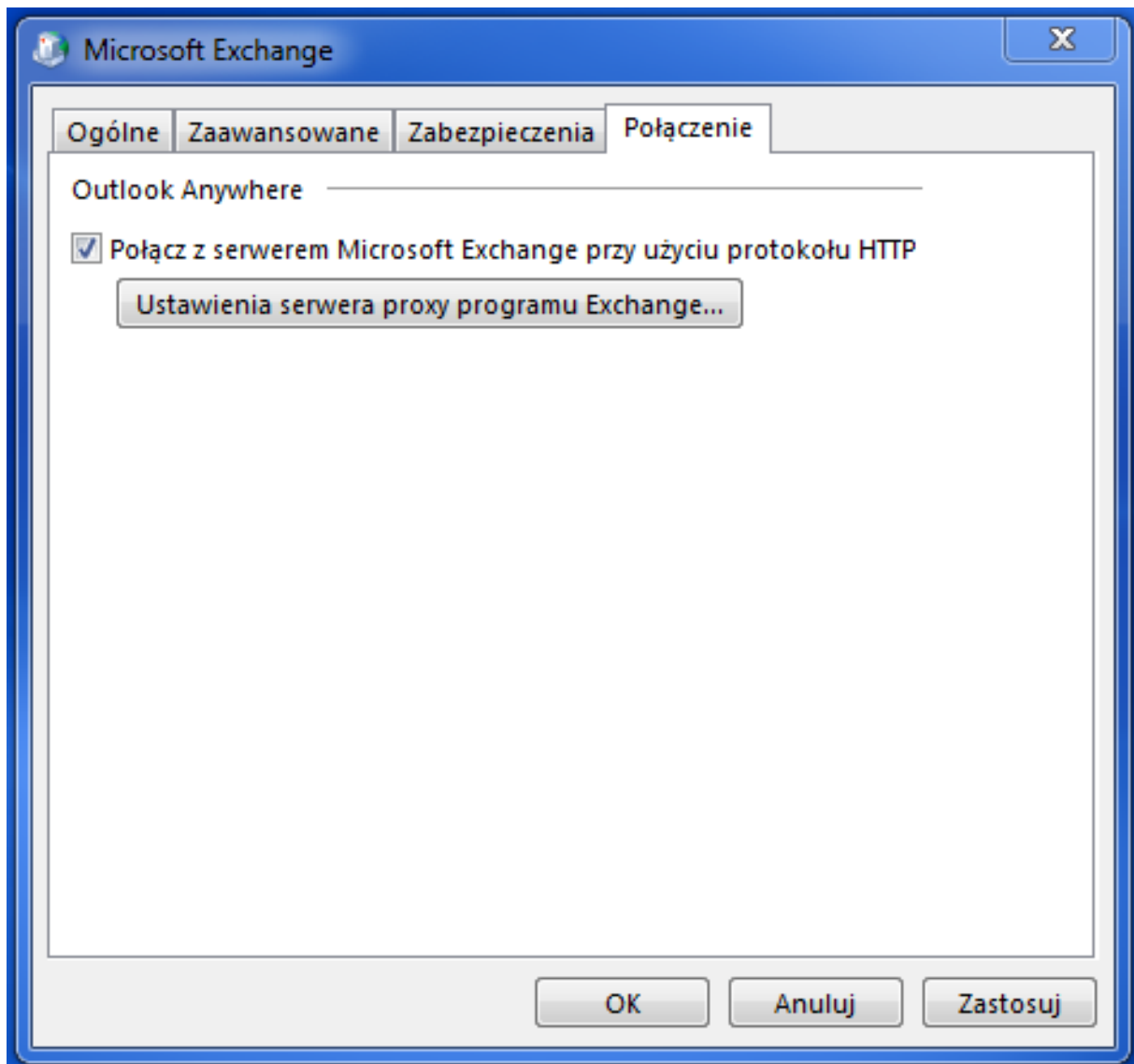
Zaznaczamy opcję **Microsoft Exchange Server lub zgodna usługa** i klikamy **Dalej**



Podajemy nazwę serwera: **EXCCASHUB.NT.SGH.WAW.PL** oraz adres pocztowy, wybieramy **Więcej ustawień....**,



W zakładce Połączenie > Outlook Anywhere zaznaczamy poniższą opcję, a następnie klikamy Ustawienia serwera proxy programu Exchange....,



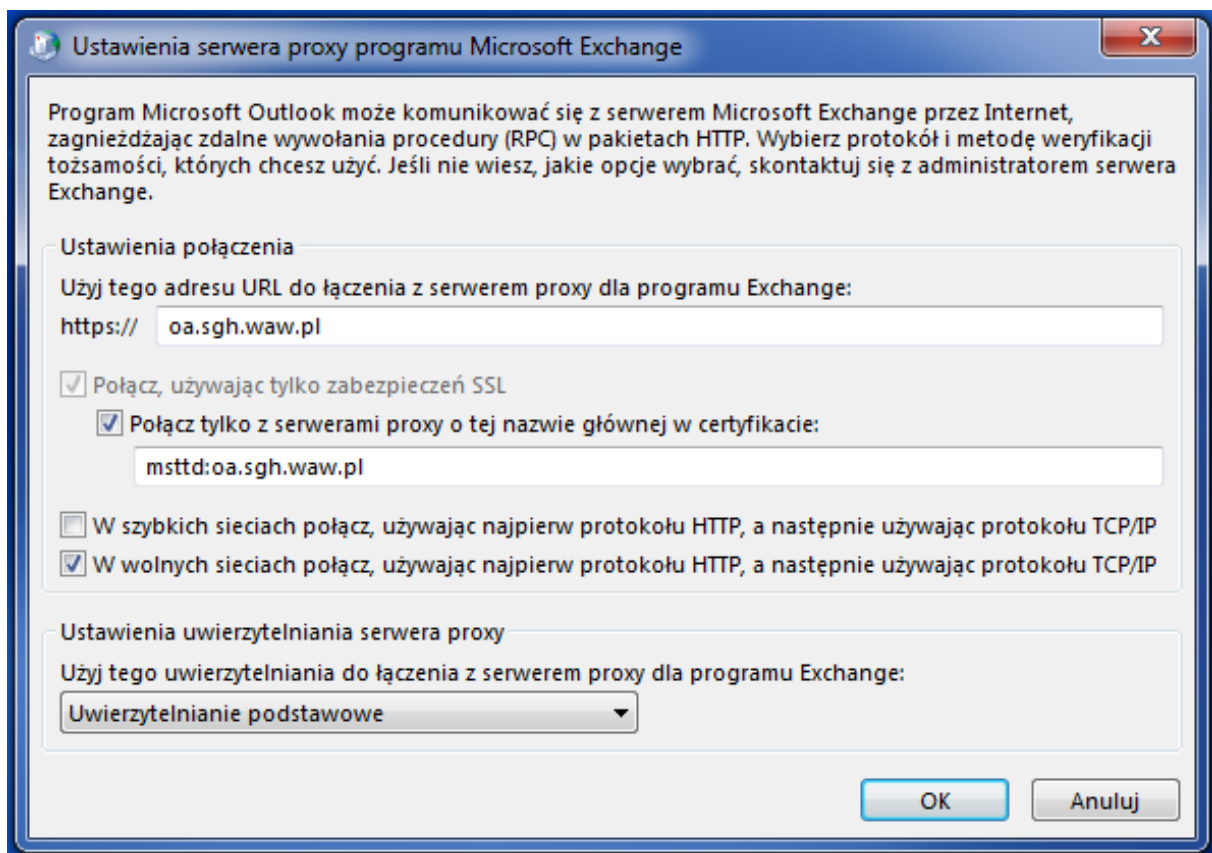
wypełniamy i zaznaczamy poniższe ustawienia, zatwierdzamy OK,

Użyj tego adresu URL do łączenia z serwerem proxy dla programu Exchange:
oa.sgh.waw.pl

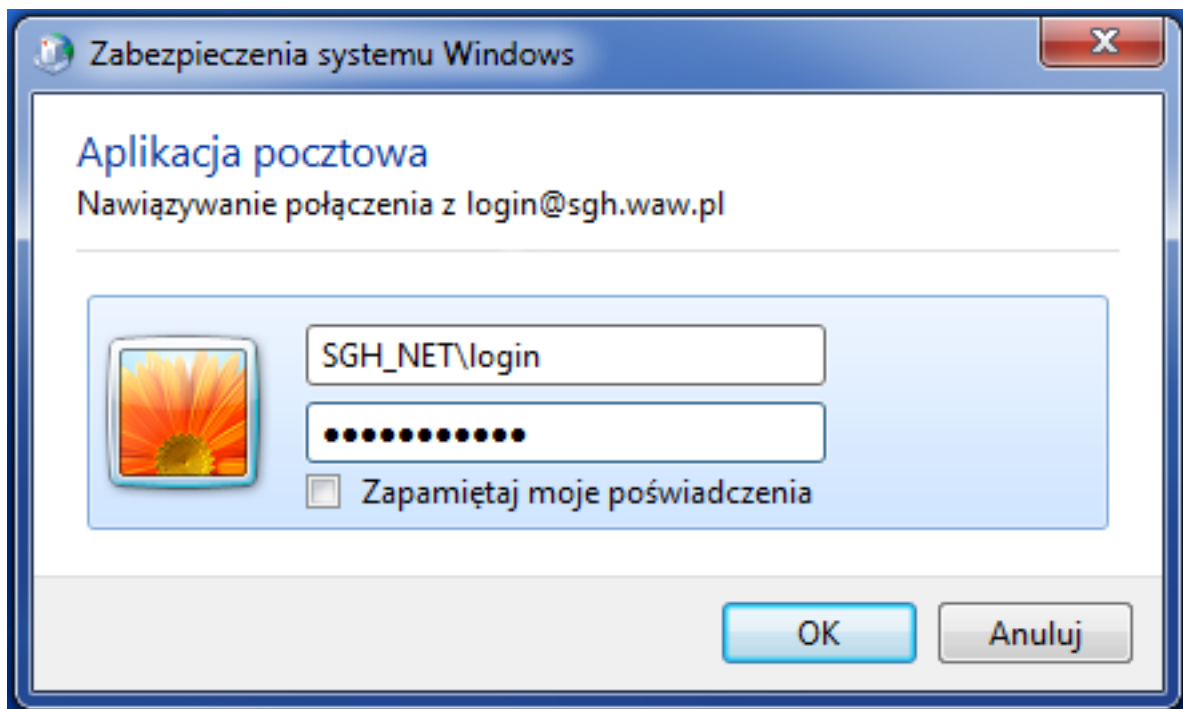
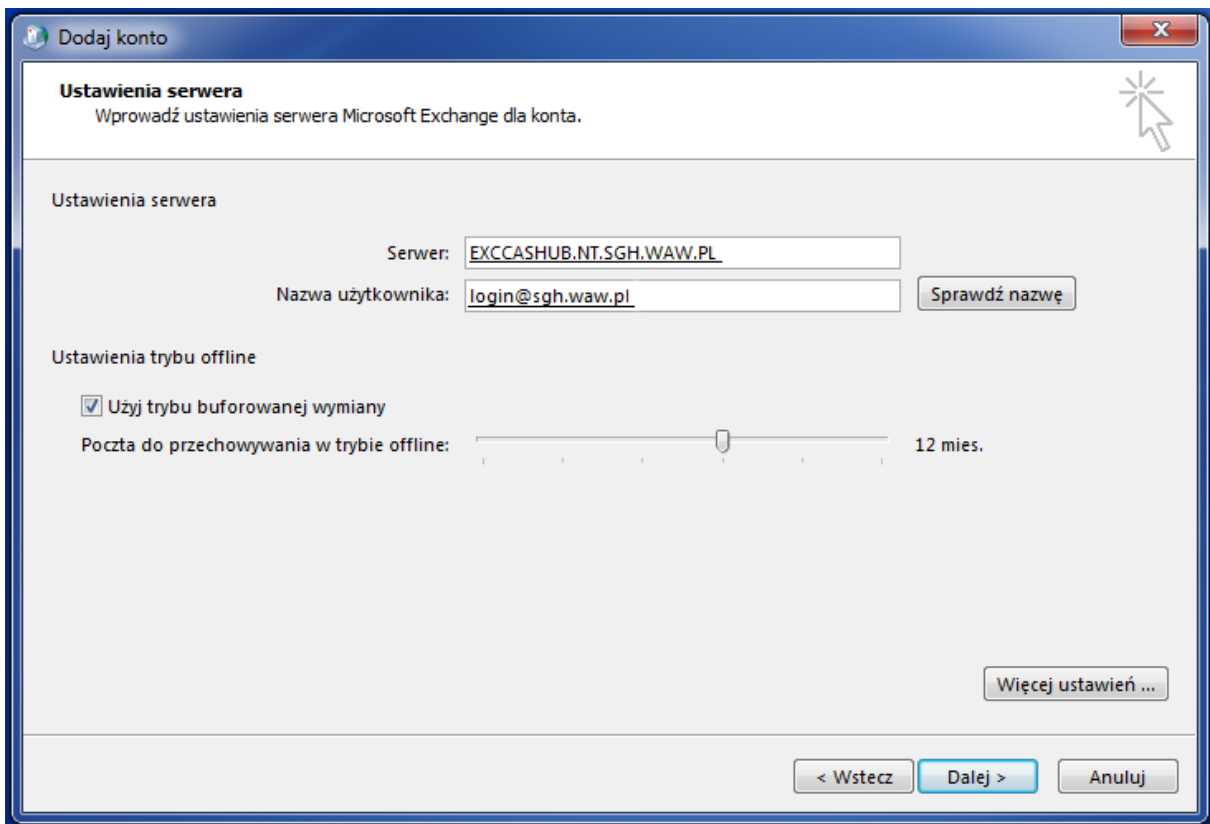
Połącz tylko z serwerów proxy, które mają to główna nazwa w certyfikacie:
mstd:oa.sgh.waw.pl

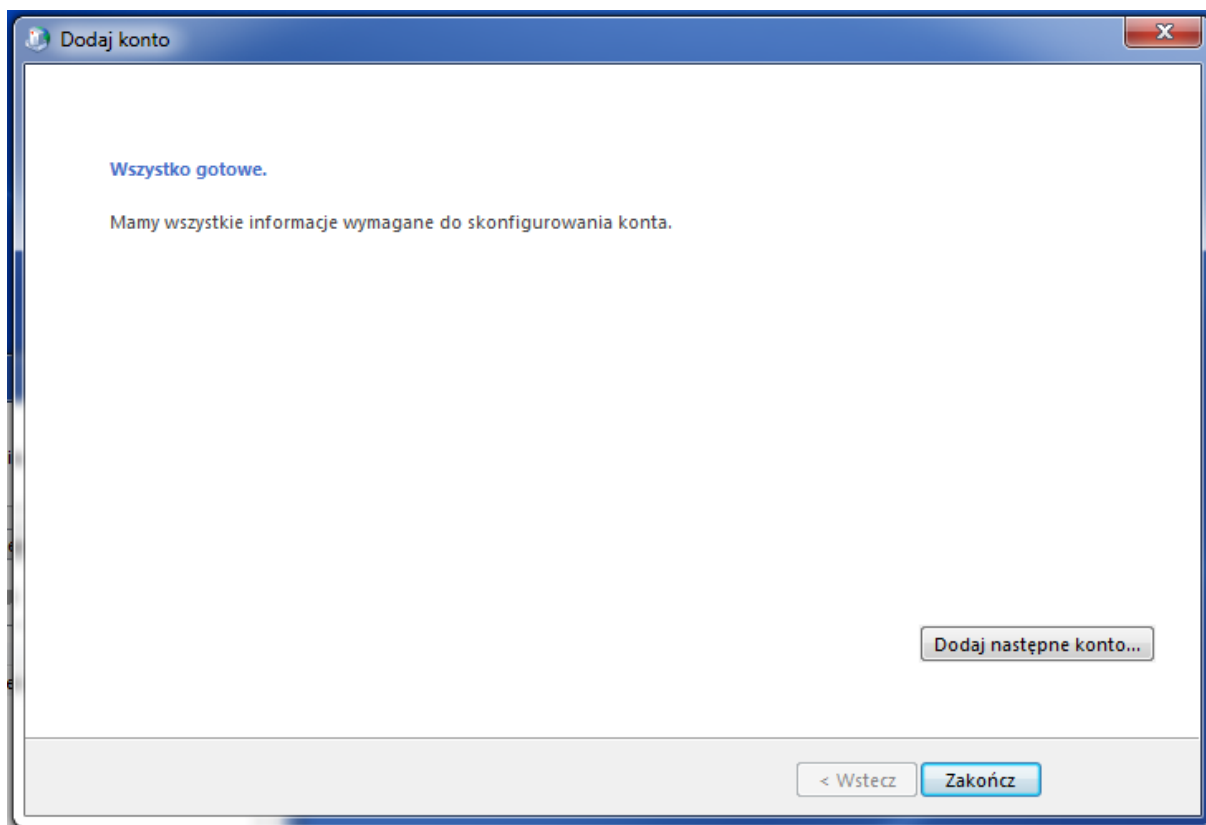
Zaznacz opcję : **W wolnych sieciach połącz przy użyciu protokołu HTTP, a następnie używając protokołu TCP/IP**

Wybierz ustawienia uwierzytelnienia serwera proxy: **Uwierzytelnienie podstawowe**

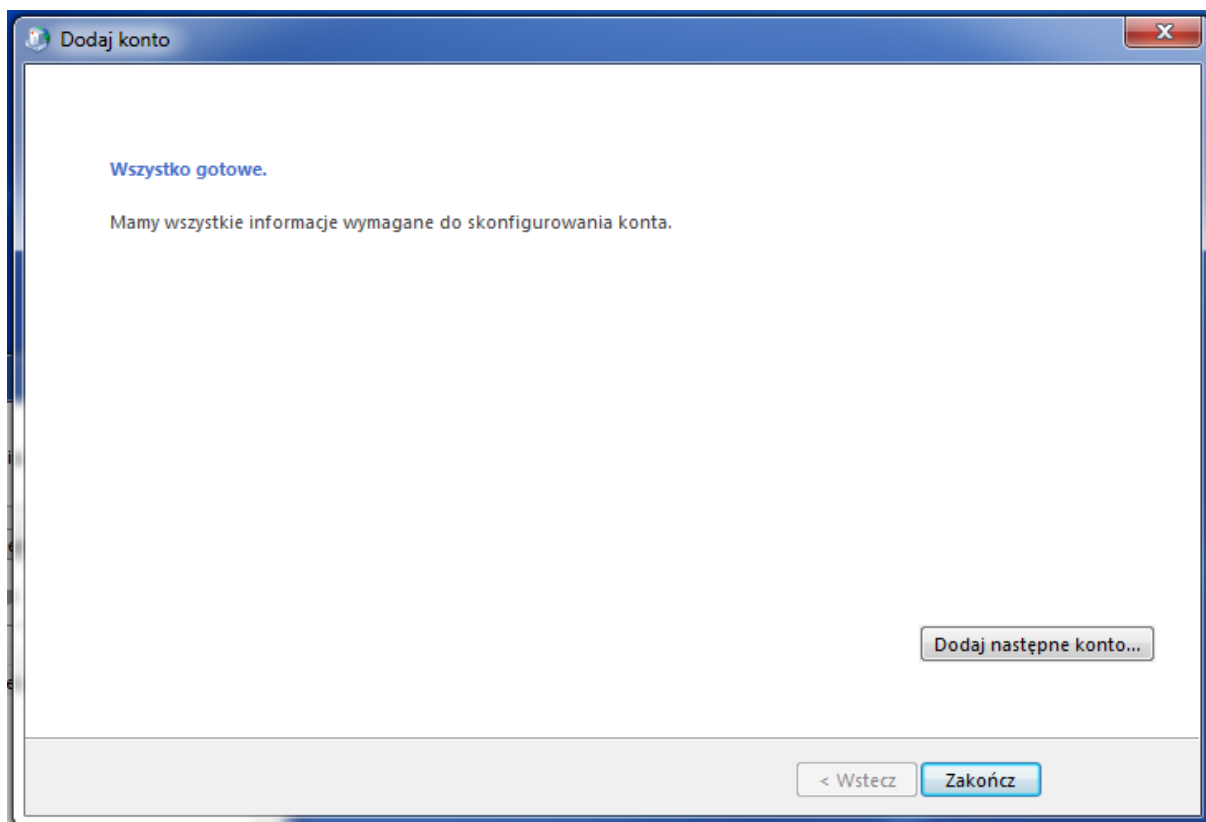


1. klikamy **Sprawdź nazwę >**, pojawi się okienko autoryzacji do domeny gdzie wpisujemy **SGH_NET\login** oraz hasło a następnie **OK >**, po poprawnej autoryzacji zostaną podkreślone wcześniej dwa wpisy, dopiero teraz możemy przejść **DALEJ >**



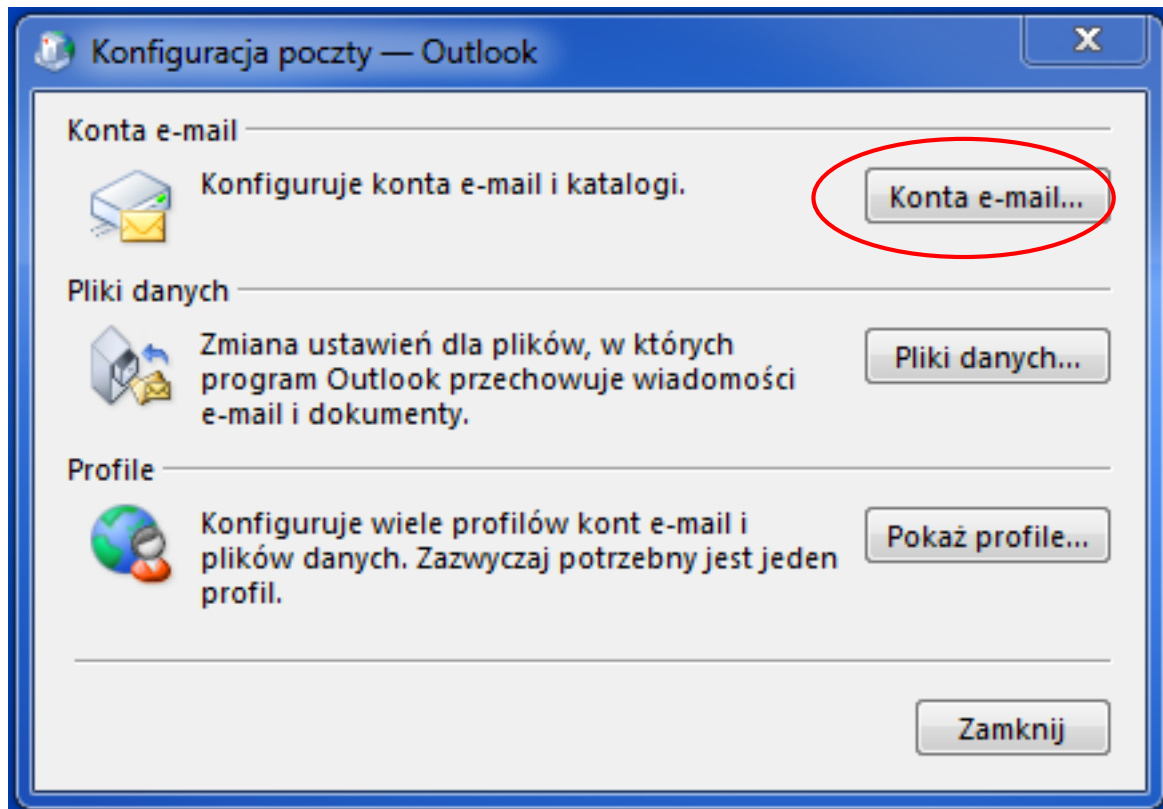


2. Pojawia się okienko zakończenia konfiguracji poczty w MS Outlooka 2013, ZAKOŃCZ.

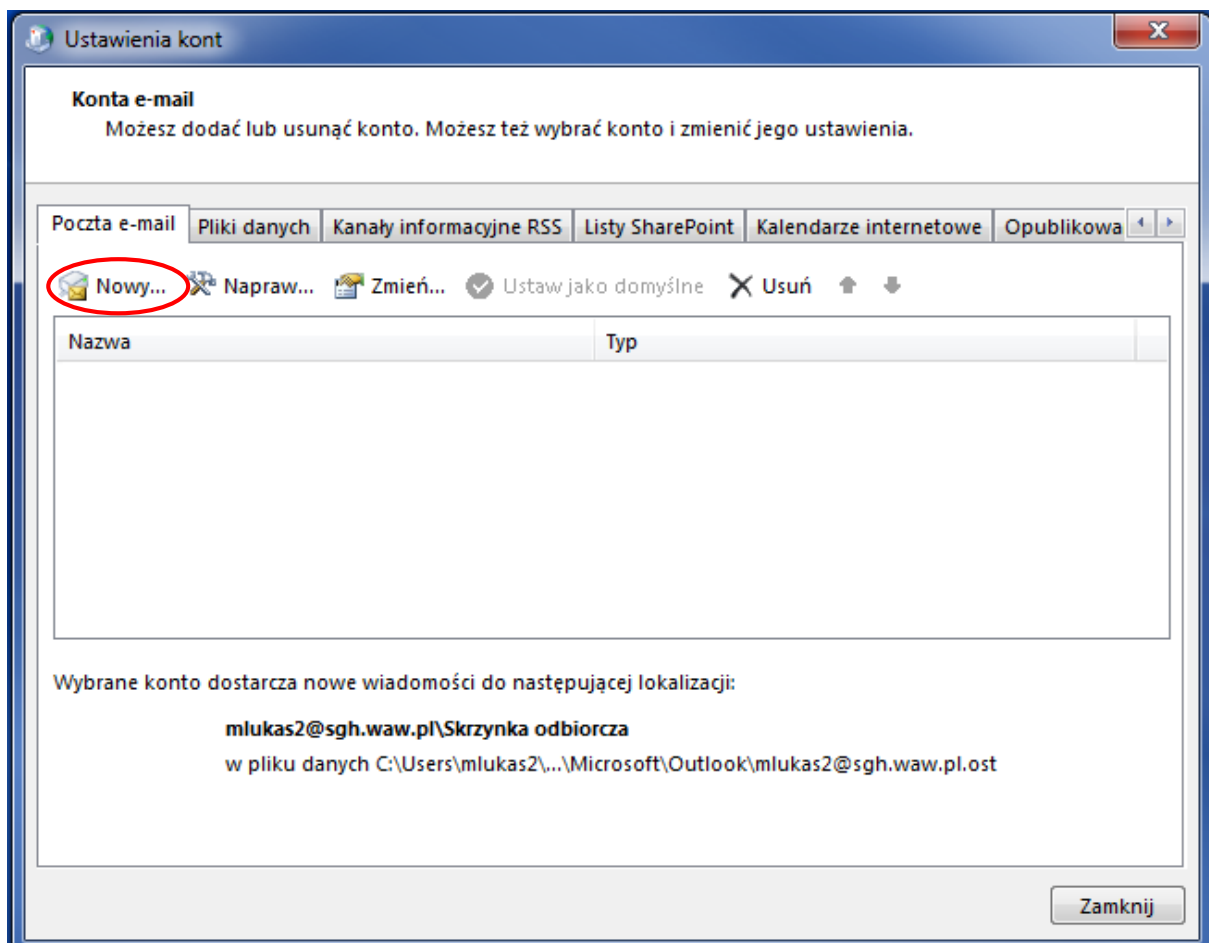


Konfiguracja umożliwia pełnowymiarowe opcje z MS Exchange (kalendarze, zadania oraz kontakty).

2. Konfiguracja poczty Exchange dla klienta pocztowego Outlook 2013 - protokół IMAP (poczta)



Dalej klikamy w **Nowy**



Kolejnym krokiem jest zaznaczenie **ręcznej konfiguracji ustawień serwera** i kliknięcie **Dalej**.

Dodaj konto

Automatyczne konfigurowanie konta
Konfiguruj ręcznie lub nawiąż połączenie z innymi typami serwerów.

Konto e-mail

Imię i nazwisko:
Przykład: Aneta Olecka

Adres e-mail:
Przykład: aneta@contoso.com

Hasło:
Wpisz ponownie hasło:
Wpisz hasło podane przez usługodawcę internetowego.

Ręczna konfiguracja lub obsługa dodatkowych typów serwerów

< Wstecz **Dalej >** Anuluj

Zaznaczamy opcję **POP lub IMAP** i klikamy **Dalej**

Dodaj konto

Wybierz usługę

Microsoft Exchange Server lub zgodna usługa
Połącz się z kontem programu Exchange, aby uzyskać dostęp do wiadomości e-mail, kalendarza, kontaktów, zadań i poczty głosowej

Usługa zgodna z usługą Outlook.com lub Exchange ActiveSync
Połącz się z usługą, taką jak Outlook.com, aby uzyskać dostęp do wiadomości e-mail, kalendarza, kontaktów i zadań

POP lub IMAP
Połącz się z kontem e-mail POP lub IMAP

< Wstecz **Dalej >** Anuluj

Wypełniamy poniższe pola swoimi danymi oraz zmieniamy typ konta na **imap** (opcja ta zachowuje kopię maili na serwerze). Po uzupełnieniu wszystkich pól klikamy na **Więcej ustawień**.

Dodaj konto

Ustawienia konta POP i IMAP
Wprowadź ustawienia serwera poczty dla konta.

Informacje o użytkowniku

Imię i nazwisko:

Adres e-mail:

Informacje o serwerze

Typ konta:

Serwer poczty przychodzącej:

Serwer poczty wychodzącej (SMTP):

Informacje o logowaniu

Nazwa użytkownika:

Hasło:

Zapamiętaj hasło

Wymagaj logowania przy użyciu bezpiecznego uwierzytelniania hasła

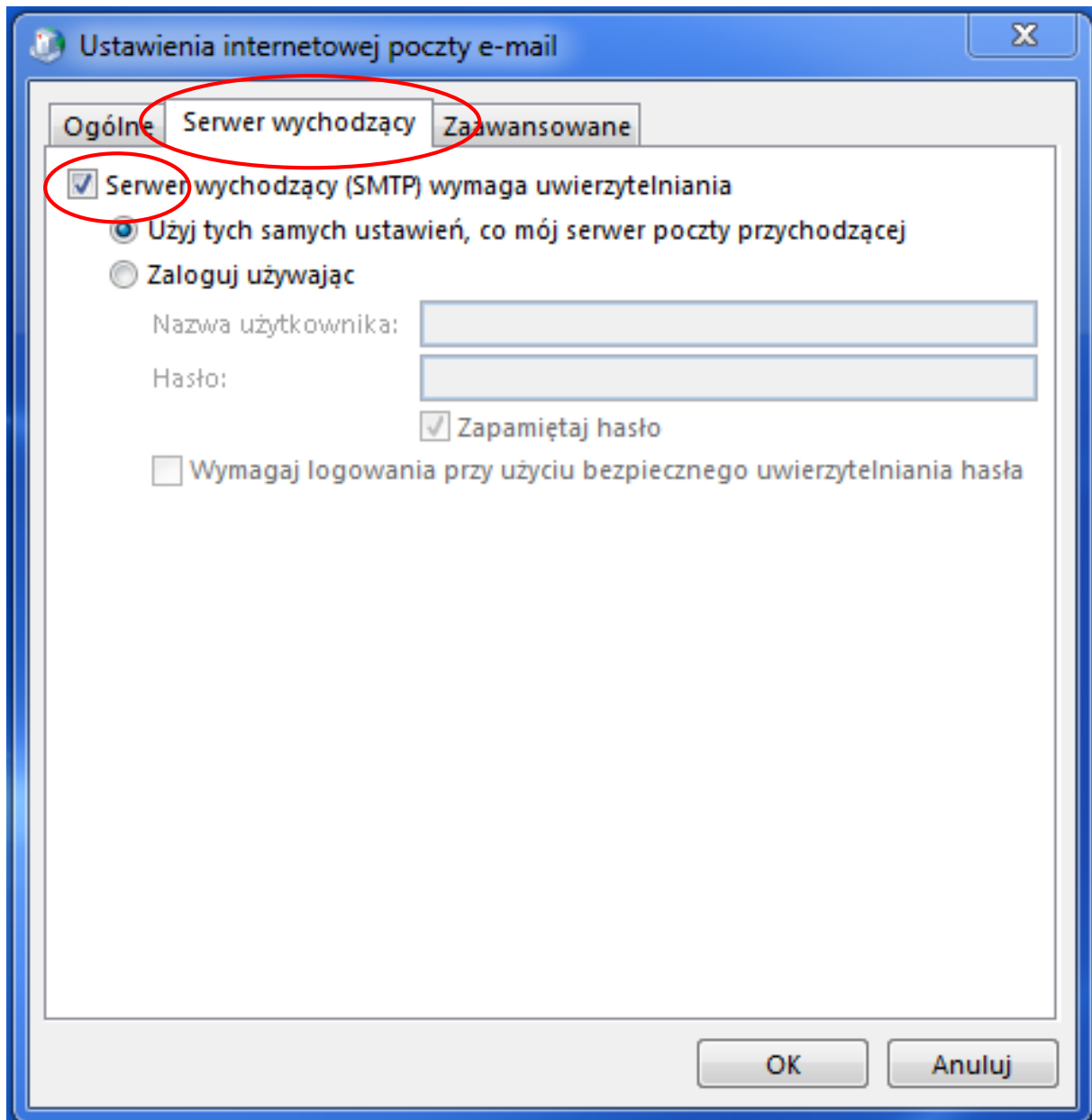
Testowanie ustawień konta

Zalecane jest przetestowanie konta, aby zapewnić, że wpisy są poprawne.

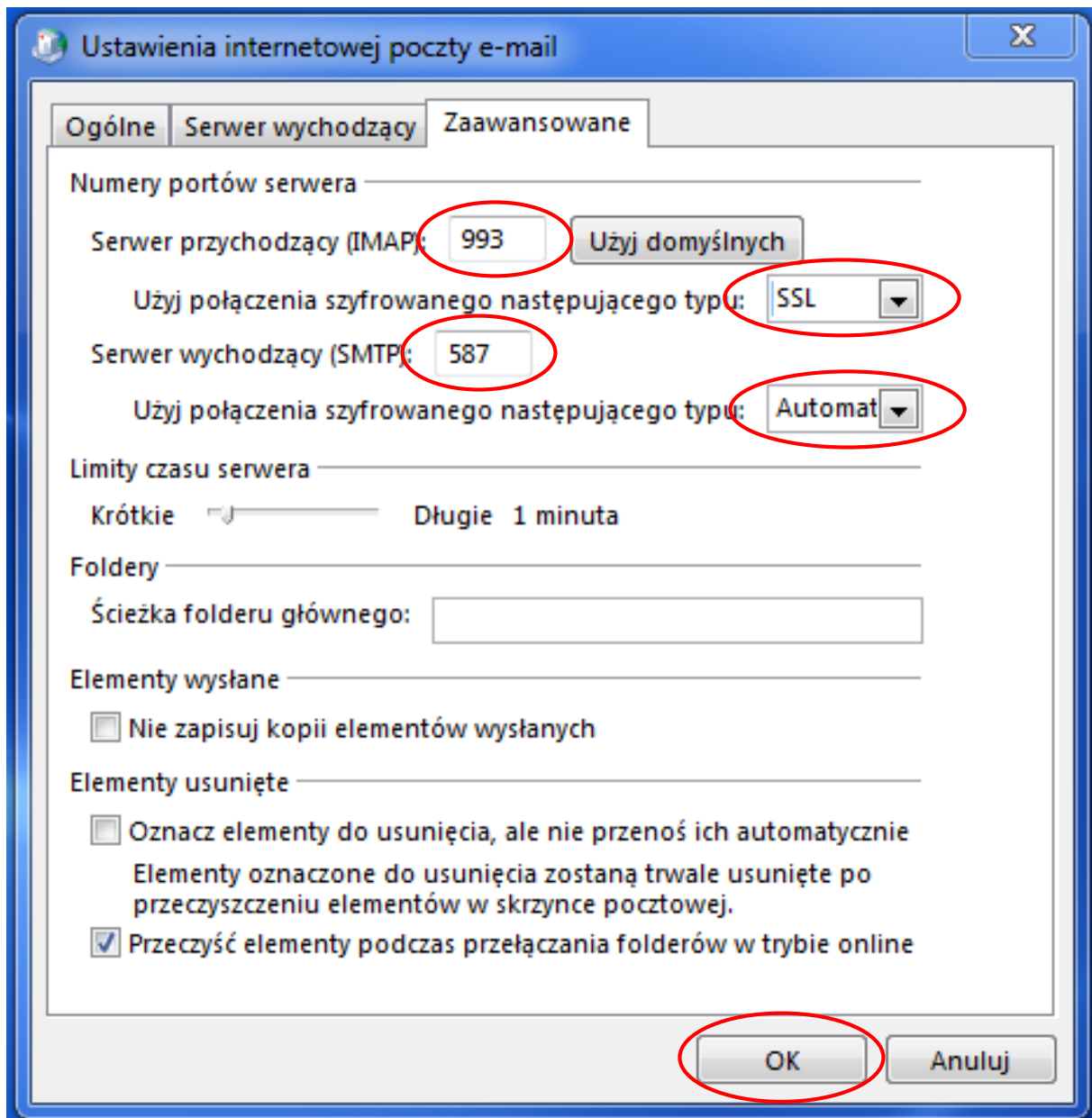
Automatycznie przetestuj ustawienia konta po kliknięciu przycisku Dalej

Poczta do przechowywania w trybie offline:

Klikamy na zakładkę **Serwer wychodzący** i zaznaczamy **Serwer wychodzący (SMTP) wymaga uwierzytelnienia**.



Kolejnym krokiem jest zakładka **zaawansowane**. Zmieniamy szyfrowanie serwera przychodzącego na **SSL** (port uzupełni się automatycznie) a następnie serwera wychodzącego na **Automatycznie** (port 587 trzeba wpisać ręcznie). Potwierdzamy klikając **OK**.



Wróćmy do poprzedniego okna. Jeżeli zakończyliśmy konfigurację klikamy **Dalej**.

Dodaj konto

Ustawienia konta POP i IMAP
Wprowadź ustawienia serwera poczty dla konta.

Informacje o użytkowniku
Imię i nazwisko:
Adres e-mail:

Informacje o serwerze
Typ konta:
Serwer poczty przychodzącej:
Serwer poczty wychodzącej (SMTP):

Informacje o logowaniu
Nazwa użytkownika:
Hasło:
 Zapamiętaj hasło
 Wymagaj logowania przy użyciu bezpiecznego uwierzytelniania hasła

Testowanie ustawień konta
Zalecane jest przetestowanie konta, aby zapewnić, że wpisy są poprawne.
Testuj ustawienia konta ...
 Automatycznie przetestuj ustawienia konta po kliknięciu przycisku Dalej

Poczta do przechowywania w trybie offline: Wszystkie

Więcej ustawień ...

< Wstecz **Dalej >** Anuluj

Outlook wykona test ustawień konta. Klikamy **Zamknij**

Testowanie ustawień konta

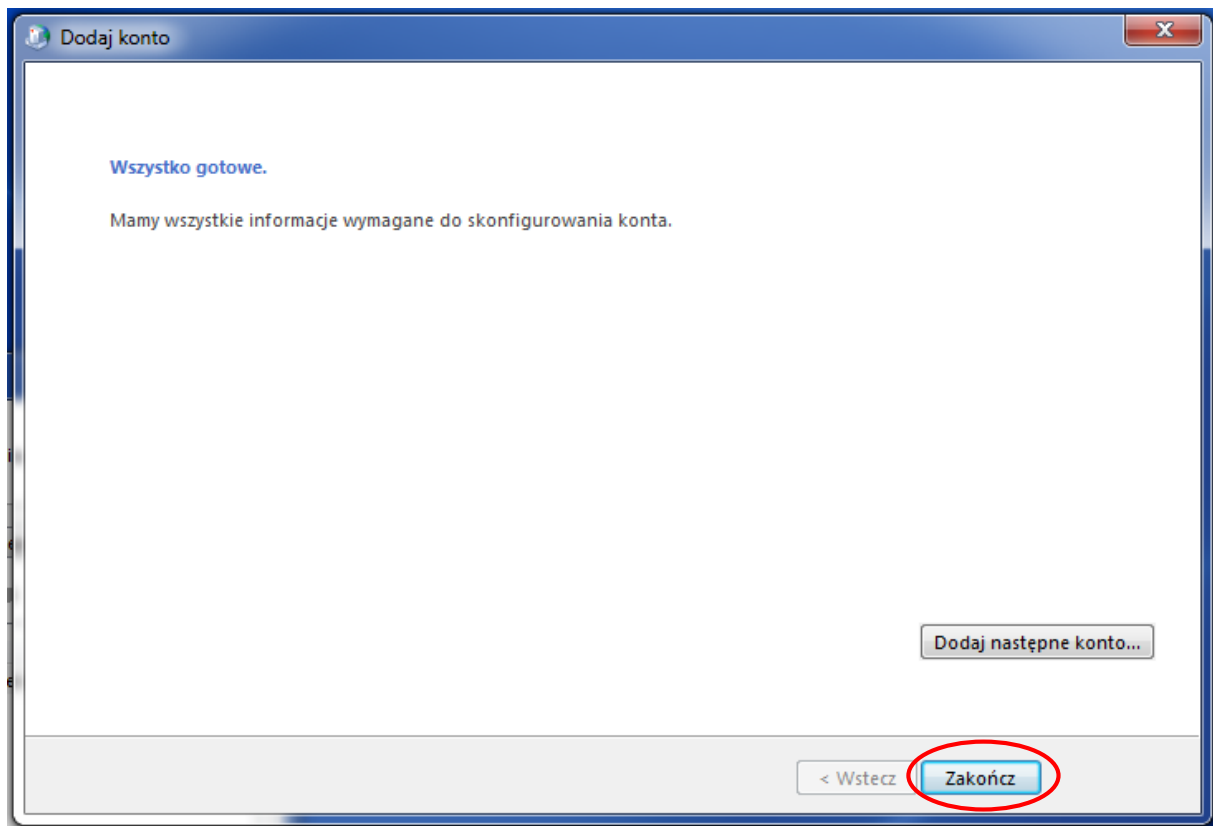
Gratulacje! Ukończono pomyślnie wszystkie testy. Kliknij przycisk Zamknij, aby kontynuować.

Zatrzymaj
Zamknij

Zadania Błędy

Zadania	Stan
✓ Zaloguj się do serwera poczty przychodzą...	Wykonane
✓ Wyślij testową wiadomość e-mail	Wykonane

Ostatnie okno mówiące o poprawnym skonfigurowaniu konta. Klikamy **Zakończ**.



W tym momencie nasz OUTLOOK zacznie synchronizować się z kontem pocztowym.