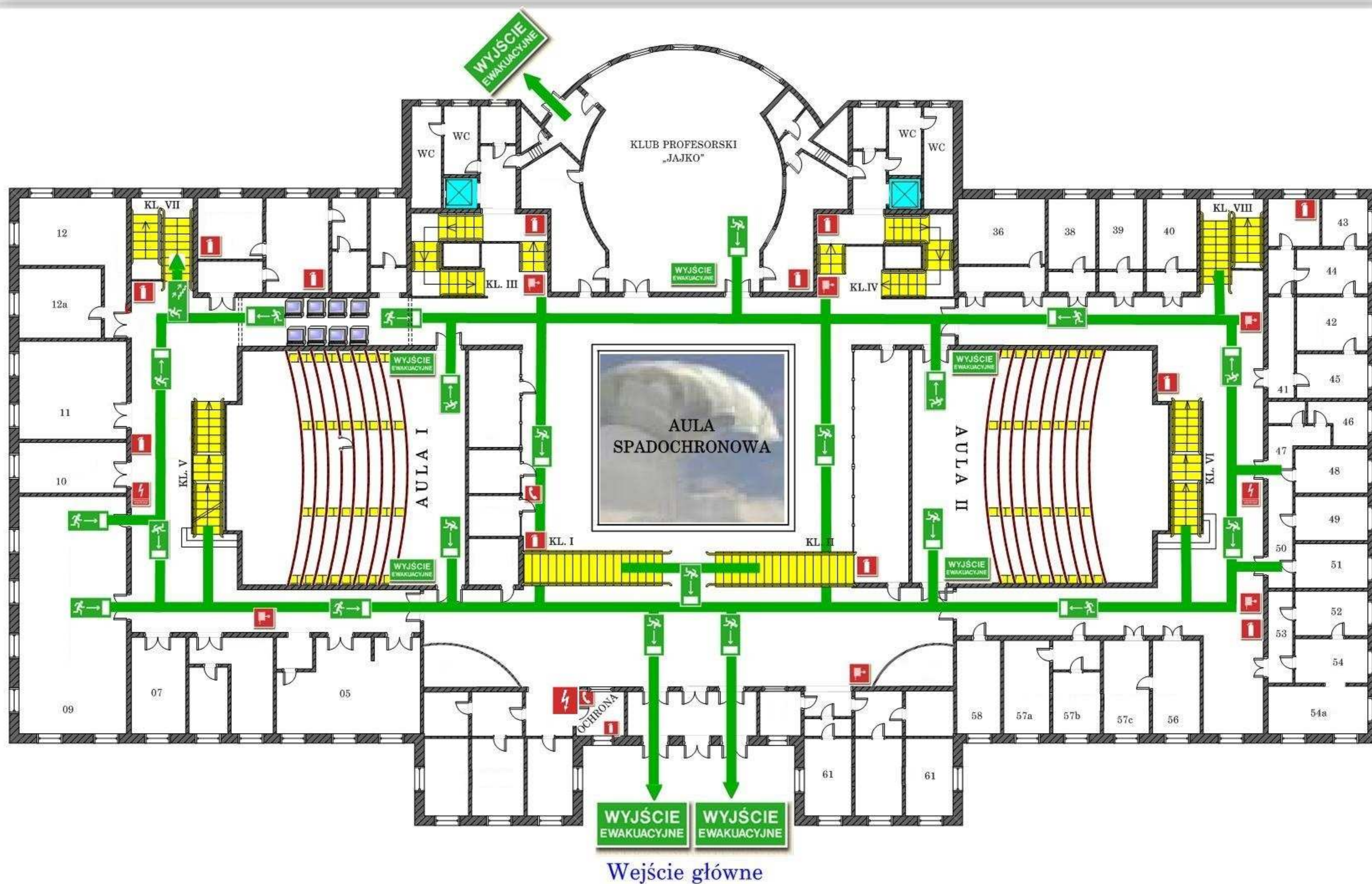


INSTRUKCJA BEZPIECZEŃSTWA POŻAROWEGO

PLAN EWAKUACJI LUDZI

RZUT PARTERU

GMACH GŁÓWNY SGH Bud."G"



W PRZYPADKU ZAUWAŻENIA POŻARU LUB INNEGO NIEBEZPIECZEŃSTWA:

 POWIADOM OSOBY BEZPOŚREDNIO ZAGROŻONE 

 ALARMUJ STRAŻ POŻARNĄ 

 JEŚLI USŁYSZYSZ ALARM OPUŚĆ BUDYNEK NAJBLIŻSZYM WYJŚCIEM 



998